

Compétences professionnelles

S

Un gestionnaire doit être capable de ...

Gérer la dimension stratégique



A Développer une vision et une stratégie pour en assurer la concrétisation

- | | |
|--|---|
| 1 Effectuer des veilles stratégiques | 4 Formuler un énoncé de vision |
| 2 Analyser les environnements internes et externes | 5 Formuler des orientations |
| 3 Formuler / réviser un énoncé de mission | 6 Élaborer un plan d'affaires / un plan stratégique |

B Contribuer à assurer la pérennité de l'organisation par une gestion efficace des risques et des imprévus

- | | |
|--|--|
| 1 Évaluer les risques | 4 Gérer un événement ou une crise |
| 2 Élaborer / réviser un plan de gestion des risques | 5 Évaluer la gestion des risques et des imprévus |
| 3 Superviser la mise en œuvre d'un plan de gestion des risques | |

C Contribuer à l'évolution de l'organisation ou d'un service en générant des changements significatifs

- | | |
|---|---|
| 1 Favoriser l'amélioration continue, l'innovation et le développement durable | 4 Superviser la mise en œuvre d'un changement ou d'une innovation |
| 2 Créer un consensus autour d'un changement ou d'une innovation | 5 Évaluer la gestion des changements ou des innovations dans l'organisation / dans un service |
| 3 Communiquer un changement ou une innovation aux parties intéressées | |

O

Un gestionnaire doit être capable de ...

Gérer la dimension opérationnelle



D Assurer le fonctionnement des opérations

- | | |
|--|--|
| 1 Organiser le travail | 4 Veiller à la continuité des opérations |
| 2 Établir / réviser les politiques et les procédures | 5 Évaluer la gestion des opérations |
| 3 Faire le suivi des opérations | |

E Assurer une gestion saine et optimale des ressources humaines

- | | |
|---|--|
| 1 Recruter les ressources humaines requises | 6 Assurer une rémunération juste et équitable |
| 2 Gérer la performance individuelle et d'équipe | 7 Favoriser des relations de travail efficaces et harmonieuses |
| 3 Faciliter l'actualisation des talents et le développement des compétences | 8 Mettre fin à un lien d'emploi |
| 4 Susciter l'engagement des ressources humaines | 9 Évaluer la gestion des ressources humaines |
| 5 Gérer la santé, la sécurité et le mieux-être au travail | |

F Assurer une gestion saine et optimale des ressources financières

- | | |
|--------------------------------------|------------------------------------|
| 1 Établir un budget | 4 Gérer les opérations financières |
| 2 Allouer les ressources budgétaires | 5 Évaluer la gestion financière |
| 3 Effectuer le suivi budgétaire | |

G Gérer l'information à l'interne et à l'externe

- | | |
|--|---|
| 1 Rendre disponible l'information pertinente | 3 Assurer la circulation de l'information |
| 2 Protéger l'information | 4 Évaluer la gestion de l'information |

H Gérer les communications

- | | |
|--|--|
| 1 Procéder à des consultations | 4 Superviser la réalisation d'un plan de communication |
| 2 Promouvoir la marque employeur | 5 Évaluer la gestion des communications |
| 3 Établir une stratégie de communication | |

K Démontrer des compétences relationnelles et de communication

- | | |
|--|---------------------------|
| 1 Pratiquer l'écoute active | 4 Communiquer verbalement |
| 2 Adapter sa communication à l'interlocuteur | 5 Négocier |
| 3 Communiquer par écrit | 6 Exercer un leadership |



L Démontrer des compétences personnelles

- | | |
|---|--|
| 1 Faire preuve d'intégrité professionnelle et de transparence | 3 Penser de façon stratégique |
| 2 Démontrer un sens des responsabilités | 4 Faire preuve d'intelligence émotionnelle |
| | 5 Démontrer une capacité d'analyse |



I

Un gestionnaire doit être capable de ...

Gérer les interrelations



I Développer / maintenir des alliances et des partenariats

- | | |
|--|--|
| 1 Développer un réseau d'influence | 4 Établir un premier contact avec des alliés ou des partenaires potentiels |
| 2 Évaluer la pertinence de trouver des alliés ou des partenaires | 5 Formaliser une alliance ou un partenariat |
| 3 Recenser des alliés ou des partenaires en fonction des besoins | 6 Mettre fin à une alliance ou à un partenariat |
| | 7 Évaluer la gestion des alliances et des partenariats |

J Assurer une synergie avec les instances supérieures

- | | |
|---|---|
| 1 Convenir d'un partage des responsabilités avec son supérieur immédiat | 4 Faciliter la prise de décision |
| 2 Soutenir les mécanismes de fonctionnement des instances supérieures | 5 Mettre en œuvre les décisions des instances supérieures |
| 3 Procéder à des redditions de comptes | 6 Évaluer la gestion des relations avec les instances supérieures |

Compétences transversales

Dans l'exercice de ses fonctions, le gestionnaire doit faire appel à un ensemble de compétences dites transversales.

En l'occurrence, il doit...



-SOI-

S

Gérer la dimension **Stratégique**

- A. Développer une vision et une stratégie pour en assurer la concrétisation
- B. Contribuer à assurer la pérennité de l'organisation par une gestion efficace des risques et des imprévus
- C. Contribuer à l'évolution de l'organisation ou d'un service en générant des changements significatifs

O

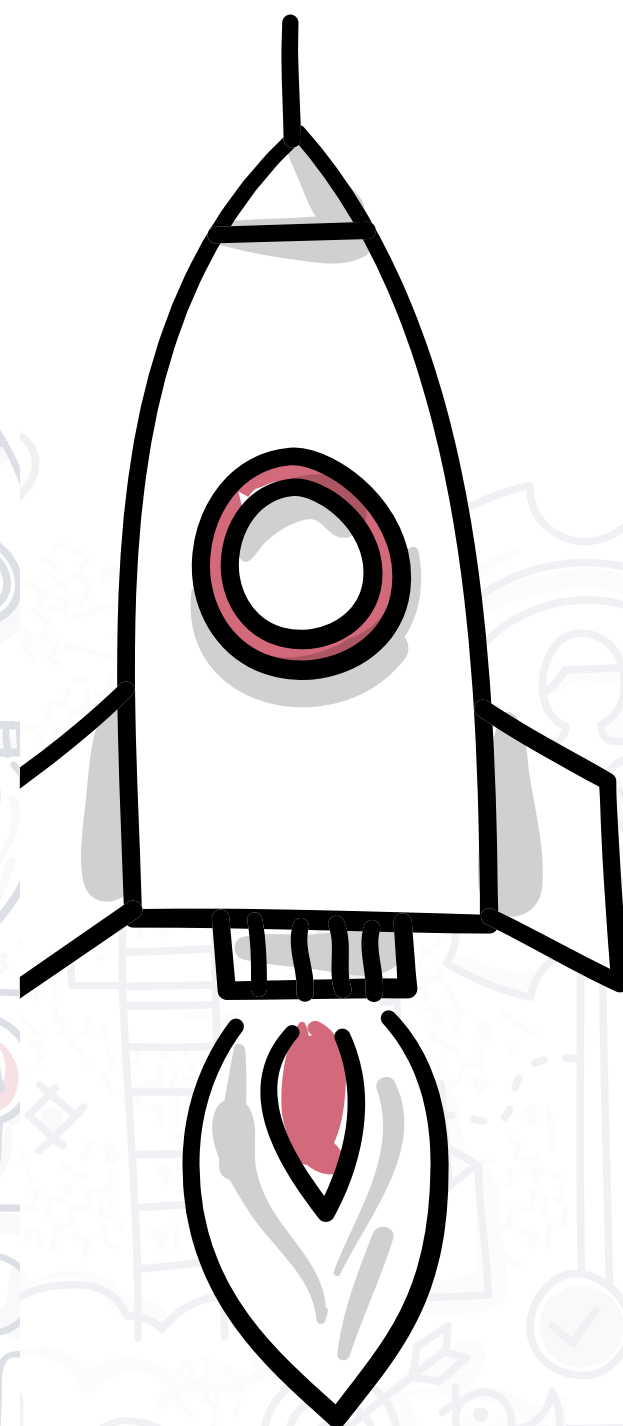
Gérer la dimension **Opérationnelle**

- D. Assurer le fonctionnement des opérations
- E. Assurer une gestion saine et optimale des ressources humaines
- F. Assurer une gestion saine et optimale des ressources financières
- G. Gérer l'information à l'interne et à l'externe
- H. Gérer les communications

I

Gérer les **Interrelations**

- I. Développer / maintenir des alliances et des partenariats
- J. Assurer une synergie avec les instances supérieures



Référentiel

Publié par :

Ordre des administrateurs agréés du Québec
1050, Côte du Beaver Hall
Bureau 360
Montréal (Québec) H2Z 0A5

☎ 514-499-0880

✉ info@adma.qc.ca

🌐 adma.qc.ca/trousseoutils



Référentiel des compétences du gestionnaire en contexte québécois

Schéma

Compétences professionnelles
Compétences transversales

